

BETONOVÁ ŠACHTA DN 1000

VYROVNÁVACÍ PRSTENCE

Značka	Rozměry mm			Hmotnost kg
	D	H	t	
TBW-Q.1 63/4	625	40	120	27.5
TBW-Q.1 63/6	625	60	120	40
TBW-Q.1 63/8	625	80	120	53
TBW-Q.1 63/10	625	100	120	75
TBW-Q.1 63/12	625	120	120	81

ZÁKRYTOVÁ DESKA S HRDLEM

Značka	Rozměry mm		Hmotnost kg
	DN/D	H	
TKZ-Q.1 100-63/18	1000/ 625	180	442

PŘECHODOVÁ SKRUŽ

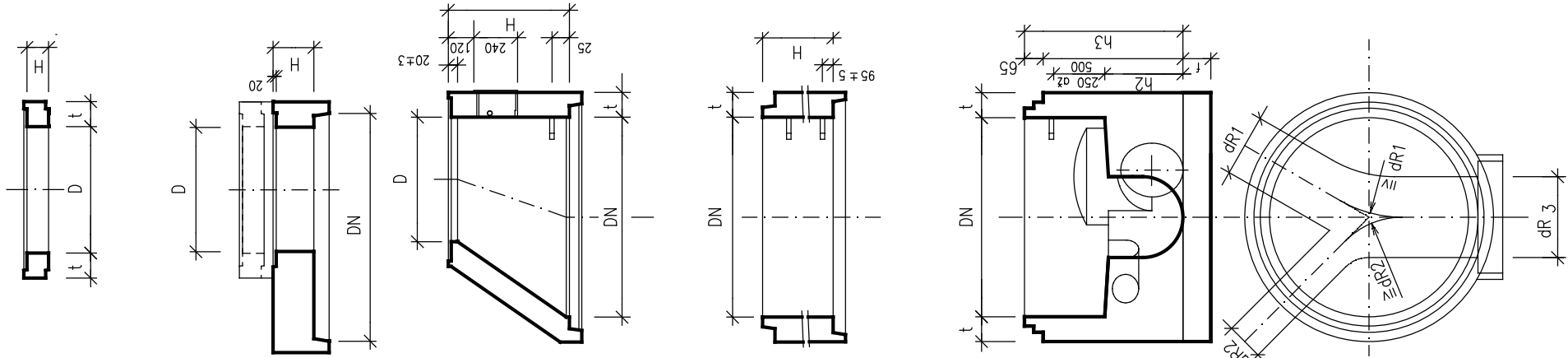
Značka	Rozměry mm		Hmotnost kg
	DN/D	H t	
TBR-Q.1 100-63/58	1000/ 625	580 120	510

ŠACHETNÍ SKRUŽE DN 1000

Značka	Rozměry mm			Hmotnost kg
	DN	H	t	
TBS-Q.1 100/25	1000	250	120	240
TBS-Q.1 100/50	1000	500	120	480
TBS-Q.1 100/100	1000	1000	120	960

ŠACHETNÍ DNO

Značka	Rozměry mm					Hmotnost kg
	DN	t	3	2	3	
TBZ-Q.1 100/60 V15	1000	150	150	150	600	1300
TBZ-Q.1 100/60 V20	1000	150	200	200	600	1360
TBZ-Q.1 100/60 V25	1000	150	250	250	600	1430
TBZ-Q.1 100/80 V30	1000	150	300	300	800	1680
TBZ-Q.1 100/80 V40	1000	150	400	400	800	1815
TBZ-Q.1 100/100 V50	1000	150	500	500	1000	2135
TBZ-Q.1 100/100 V60	1000	150	600	600	1000	2180
TBZ-Q.1 100/100 V70	1000	150	700	700	1000	2390



STOKA	Ø STOKY V mm	ČÍSLO ŠACHTY	KÓTA POKLOPU	KÓTA DNA	VÝŠKA m	DNO KRUHOVÉ 100/60 V15 H=600 mm	DNO KRUHOVÉ 100/60 V20 H=600 mm	DNO KRUHOVÉ 100/60 V25 H=600 mm	DNO KRUHOVÉ 100/60 V30 H=600 mm	DNO KRUHOVÉ 100/60 V40 H=600 mm	DNO KRUHOVÉ 100/100 V60 H=1000 mm	ŠACHTOVÁ SKRUŽ 1000/250	ŠACHTOVÁ SKRUŽ 1000/500	ŠACHTOVÁ SKRUŽ 1000/1000	ZAKRYTOVÁ DESKA S HRDLEM	PŘECHODOVÁ SKRUŽ 1000/625/580	PRSTENEC 600/40	PRSTENEC 600/60	PRSTENEC 600/80	PRSTENEC 600/100	PRSTENEC 600/120	POKLOP LITINOVÝ TR. B125 v=100mm	POKLOP LITINOVÝ TR. D400 v=160mm	PŘÍPLATEK ZA DALŠÍCH 600 mm NAD 1,50 m VÝŠKY VSTUPU	
"KS1"	300	S1	239,99	235,55	4,44	-	-	-	1	-	-	-	-	3	-	1	-	-	-	1	-	-	-	1	4
"KS1"	250	S2	241,74	237,80	3,94	-	-	1	-	-	-	-	1	2	-	1	-	-	-	1	-	-	-	1	3
"KS1"	250	S3	242,37	237,93	4,44	-	-	1	-	-	-	-	-	3	-	1	-	-	-	1	-	-	-	1	4
"KS1"	250	S4	241,92	238,32	3,61	-	-	1	-	-	-	1	1	1	-	1	-	-	-	4	1	-	1	3	
"KS1"	250	S5	241,22	238,57	2,65	-	-	1	-	-	-	1	1	-	-	1	-	-	-	2	3	-	1	1	
"KS1"	250	S6	240,99	238,86	2,13	-	-	1	-	-	-	1	-	-	-	1	-	-	-	3	2	-	1	0	
CELKEM						-	-	5	1	-	-	3	3	9	-	6	-	-	-	12	6	-	6	15	

POZNÁMKA: Kanalizační šachta, včetně trub napojených do šachtového dna

a spoje jednotlivých dílů jsou vodotěsné dle ČSN 73 6716.

Č. 22
S2 bude provedena jako spadišťová s ochranou

průtočného žlábků, podesty a nárazové stěny čedičovým obkladem.

Šachta S2 bude opatřena obtokem DN 250 pro napojení stoky "KS2".

NAVRHOVAL	VYPRACOVAL	Zdeněk Vladyka Na Honech I, 5540, 760 05 – Zlín IČO – 76532232			
ING. JAROSLAV MAJIČEK	ING. JAROSLAV MAJIČEK				
<i>Maj. J.</i>	<i>Maj. J.</i>				
INVESTOR	Město Uherský Brod, Masarykovo nám. 100, 688 17 Uherský Brod				
STAVBA	ZTV LOKALITA NAD ZÁMKEM III, UHERSKÝ BROD				
OBJEKT	S0 301 – Kanalizace splašková				
OBSAH	REVIZNÍ ŠACHTA				
FORMÁT: 2 A4		ÚČEL: DUR+DSP+DPS			
DATUM: 03/2020		ZAK.ČÍSLO: ZV 03–2020			
PROFESÍ: 15 STAVBY VODOHOSPODÁŘSKÉ					
MĚŘ.:		Č. V.:		Č. REVIZE.	
–				06	